

Mini Elefant

Benötigtes Material:

Nadelstärke: 2,5 mm

Garn z.B. Rainbow Cotton 8/4 von Hobbii,
wichtig passend zur Nadelstärke

Füllwatte

Schere

Stopfnadel

Maschenmarkierer

Abkürzungen:

x = Mal

LM = Luftmasche

fM = feste Masche

zun = zunehmen

abn = abnehmen

M = Masche/n

MR = Magic Ring

KM = Kettmasche

Stb = Stäbchen

() = Angaben darin in eine Masche arbeiten, so oft wiederholen wie nach der Klammer angegeben/Angabe wie viel M die Runde am Ende hat

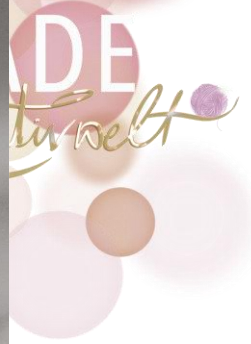
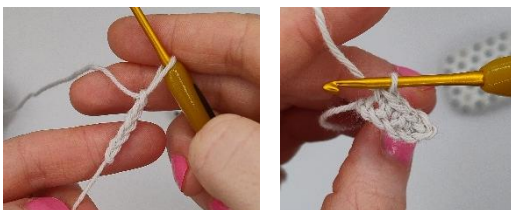
[] = Angaben darin auf ganzer Runde/Reihe wiederholen

Anleitung:

Rüssel & Kopf:

Es wird mit dem Rüssel begonnen.

1. 5 LM, in zweite M ab der Nadel 4 fM die LM-Kette entlang. Über 4 KM miteinander verbinden, abketten und auf der gegenüberliegenden Seite neu anschlingen.



1. 4 fM am Rüssel anschlagen(4) dieser Teil ist etwas schwieriger
2. Jede M verdoppeln (8)
3. [1 fM, 1 fM zun] (12)
4. [1 fM, 1 fM zun] (18)
5. [2 fM, 1 fM zun] (24)
6. fM (24)
7. [2 fM, 1 fM abn] (18)
8. [1 fM, 1 fM abn] (12)



Kopf mit Füllwatte füllen

9. [abn] (6), abketten und Loch zunähen. Fadenende lang genug zum annähen lassen. Den Anfangsfaden vom Rüssel vernähen.

Ohren:

1. MR: 8 fM (8)
2. 1 fM zun, 6 fM, 1 fM zun (8)
3. (1 fM zun) 2x, 2 fM, (1 fM zun) 2x, 2 fM, (1 fM zun) 2 x (10)
4. 1 fM, 1 hStb, (1 Stb zun), 1 hStb, 1 fM, 1 KM, 1 hStb, (1 Stb zun) 2x, 1 hStb, 1 KM, 1 fM, 1hStb, (1 Stb zun) 1 hStb, 1fM (20), abketten und Fadenende lang genug zum vernähen lassen. Ohren platt drücken und mit dem Vorstich zunähen.





Körper:

1. MR: 6 fM (6)
2. [1 fM, 1 fM zun] (9)
3. [1 fM zun, 1 fM] (14)
4. [1 fM, 1 fM zun] (21)
5. fM (21)
6. fM (21)
7. fM (21)
8. fM (21)
9. fM (21)
10. fM (21)
11. fM (21)
12. 6 fM, (1 fM abn), 5 fM, (1 fM abn), 6 fM, (19)
13. 6 fM, (1 fM abn), 3 fM, (1 fM abn) (17)
Mit Füllwatte ausstopfen
14. 1 M übergehen, [2 fM, 1 fM abn] (12)
15. [1 fM, 1 fM abn] (8), abketten, Fadenende abschneiden und lang genug zum vernähen lassen, Loch zunähen.

4x Beine:

1. MR: 4 fM (4)
2. Jede M verdoppeln (8)
3. Nur ins hintere Maschenglied: fM (8)
4. fM (8)
5. fM (8)
6. fM (8)
7. fM (8)
8. fM (8), abketten und mit Füllwatte ausstopfen. Optional kann man auch Pfeifenputzer in die Füße bauen.

Schweif:

Direkt am Körper Faden anschlingen. 5 LM häkeln, den Anfangsfaden dabei direkt mit verhäkeln. Faden abketten. Enden miteinander verknöten und kurz abschneiden.

